

Deiliskipulagssvæði, mkv. 1:500

### GREINARGERÐ

#### Inngangur

Um er að ræða nýtt deiliskipulag fyrir flokkunarstöð við Dælustöðvarveg.

#### Markmið

Markmið deiliskipulagsins er að koma fyrir grenndarstöð sorpflokkunar í hverfinu til þess að þjónusta íbúa og bæta aðgengi íbúa að flokkunarstöð fyrir endurvinnanlegt efni í samræmi við Umhverfisstefnu Mosfellsbæjar 2019-2030.

#### Gilandi skilmálar

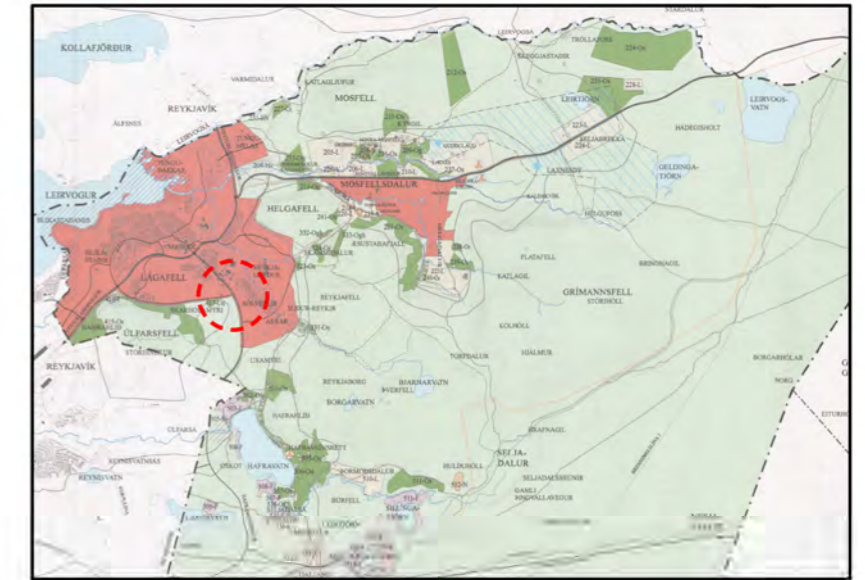
Ekkert deiliskipulag er í gildi fyrir svæðið. Deiliskipulagið er í samræmi við Aðalskipulag Mosfellsbæjar 2011-2030.

#### Greinargerð

Áformað er að setja upp grenndarstöð sorpflokkunar við Dælustöðvarveg, við gatnamót að Reykjavegi. Í dag er nú þegar grenndargámar staðsettir á þessum stað en svæðið er skipulagt sem vörubílastæði (stæði fyrir stærri bifreiðar). Þörf er á að breyta þeirri skilgreiningu yfir í grenndarstöð. Stöðin við Dælustöðvarveg er „stærri grenndarstöð“ og verður komið fyrir 6 gámum fyrir málm, gler, textíl, pappír, plast og skilagjaldsskyldar umbúðir. Settur verður skjólveggur sem myndar 20 m langt og allt að 3,5 m djúpt rými sem afmarkar svæði fyrir gámana. Plantað má gróðri til skjóls og til að milda ásynnd eftir því sem við á.

Heimilt er að endurskoða flokkunarflokka og/eða gámafjölda eftir því sem þróun í endurvinnslu gefur tilefni til, svo fremi sem slíkt rúmist innan skjólveggjasvæðis. Heimilt er skipta út frístandandi gámum fyrir djúpgáma í framtíðinni.

Uppdráttur er leiðbeinandi þar sem útfærsla framkvæmdar getur tekið minniháttar breytingum á verkstað.



Aðalskipulag Mosfellsbæjar 2011-2030

### SKÝRINGAR

- - - Mörk skipulagssvæðis
- - - Lóðamörk skv. Landareignaskrá
- Aðkomusvæði
- Fast yfirborðsefni / grenndargámar
- Flokkunarilát
- Skjólveggir
- Trjágróður - til skýringar

Deiliskipulag þetta sem fengið hefur meðferðisamræmi viðákvæði 41. gr. skipulagslaga nr. 123/2010 var samþykkt

í \_\_\_\_\_ þann \_\_\_\_\_ 20\_\_ og

í \_\_\_\_\_ þann \_\_\_\_\_ 20\_\_.

Tillagan var auglýst frá \_\_\_\_\_ 20\_\_ meðathugasemdafresti til \_\_\_\_\_ 20\_\_.

Auglýsing um gildistöku deiliskipulagsins var birt í B-deild Stjórnartíðinda þann \_\_\_\_\_ 20\_\_.



### Gámastöðvar Mosfellsbær - Deiliskipulag



Dælustöðvarvegur

Dags: 17.07.2024 | Mkv: 1: 500 A3 | Teikn: JGK

Óskar Örn Gunnarsson skipulagsfæðingur SFFI

Teikn. nr: D01	Breytt:
Verk nr: DA2403	