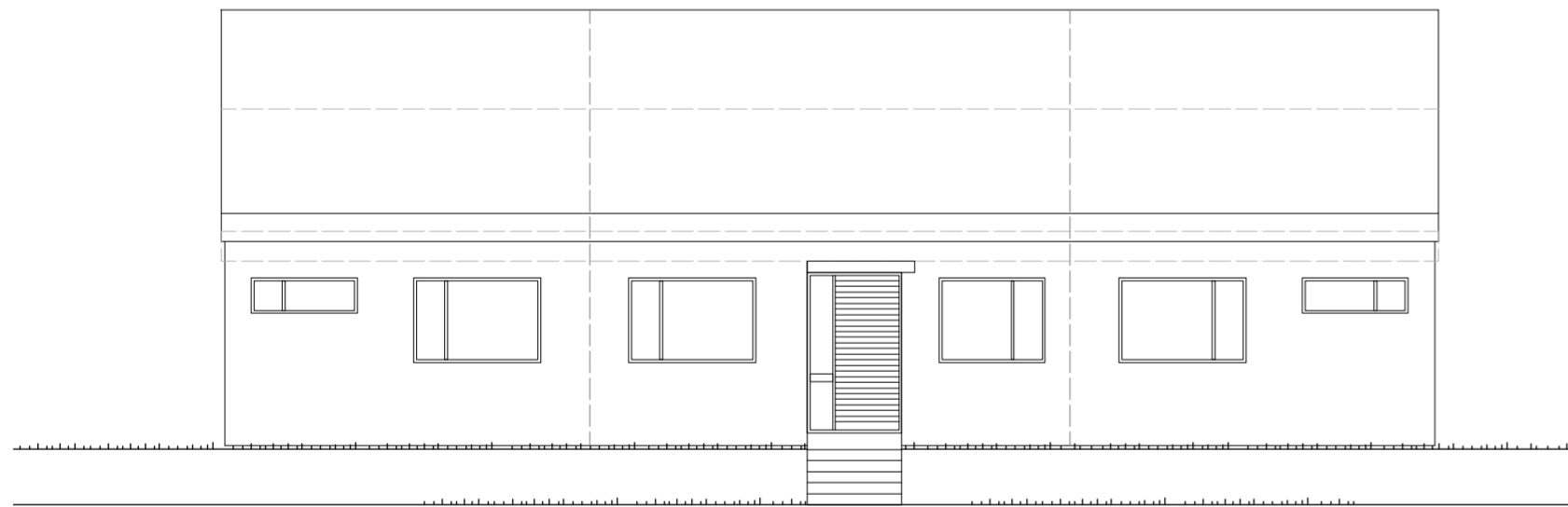
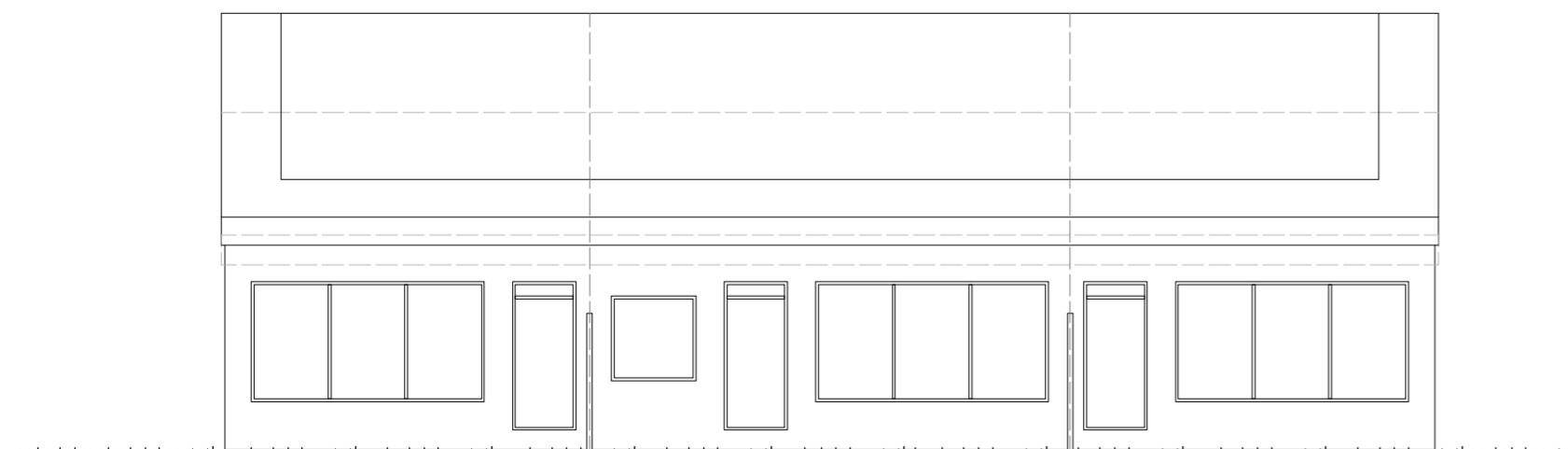


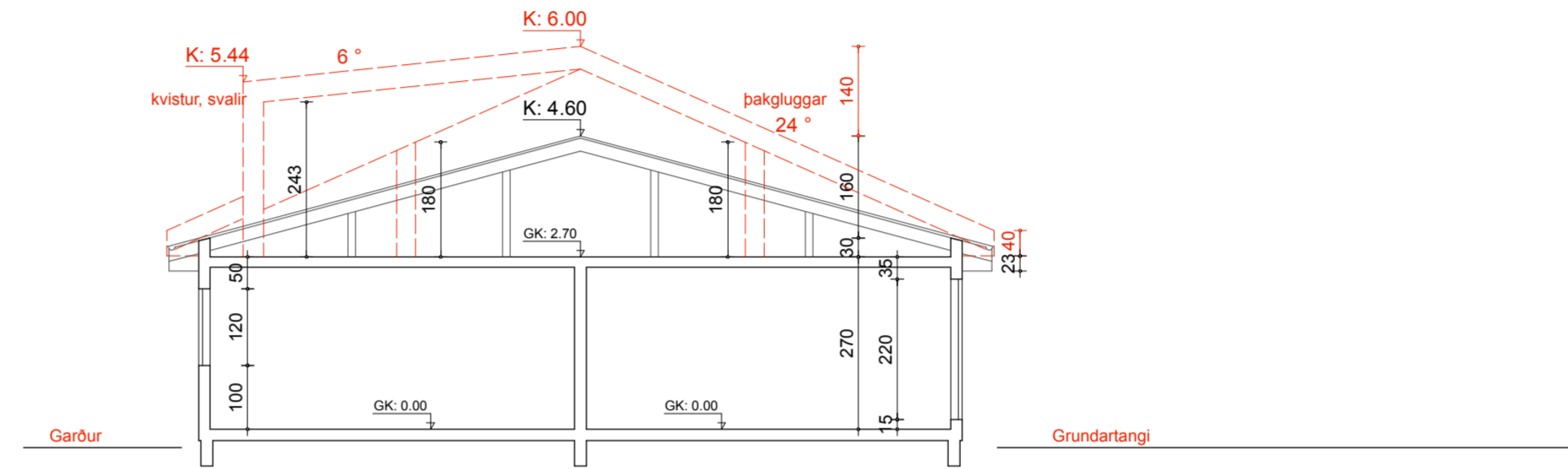
Grunnmynd\_tillaga



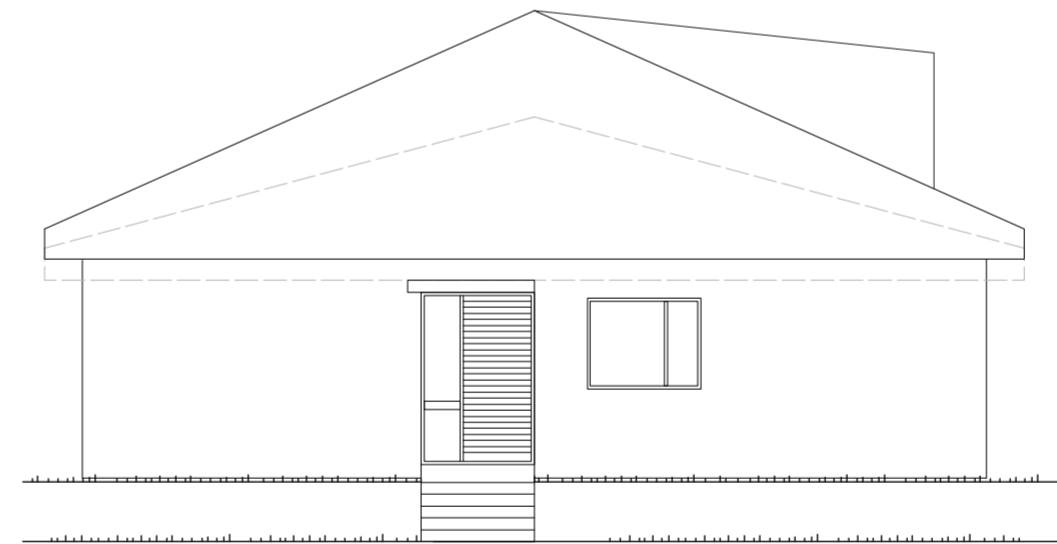
Útlit norður\_tillaga. Punktalína sýnir núverandi þakform



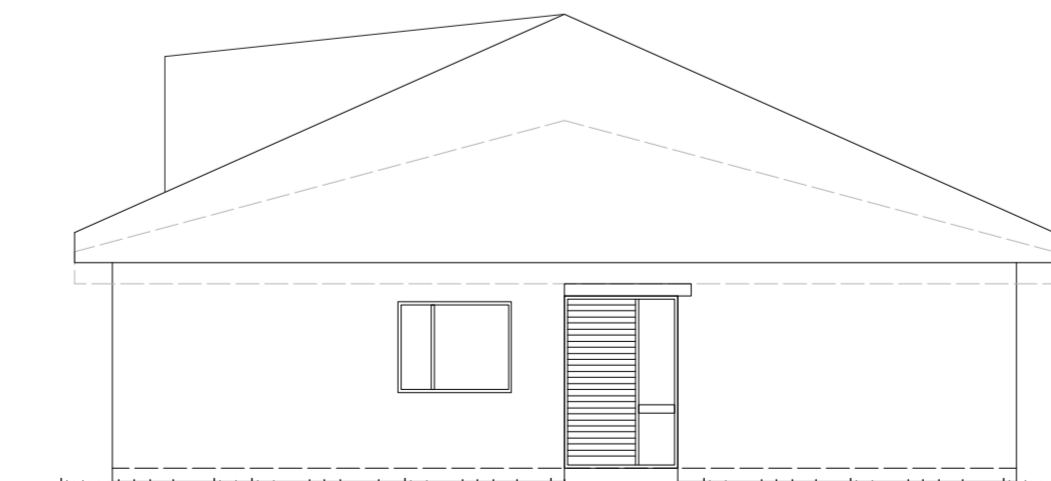
Útlit suður\_tillaga. Punktalína sýnir núverandi þakform



Sneiðing A



Útlit vestur\_tillaga. Punktalína sýnir núverandi þakform



Útlit austur\_tillaga. Punktalína sýnir núverandi þakform

Grundartangi 32-36  
 Arkitekt: Róbert Pétursson  
 Teiknaði : Árið 1979

Heildarbragur er á þessum reit og í þessari götu. Hæð húsa er sambærileg og tekur mið af landhalla. Á reitnum er um að ræða sömu teikningu sem endurtekur sig á lóðunum með smávægilegum breytingum í breiddum, en hæðin er sú sama.

Horft er til framtíðar og möguleika á að stækka íbúðir þar sem um er að ræða litlar eignir, án þess þó að taka af grænum rýmum eða gördum. Lagt er til að auka þakhalla og bæta við kvisti á suðurhlíð. Með þessu er hægt að fá aukna m<sup>2</sup>.

Áhersla er á að halda götumynd sem einni heild þannig að samtali sé á milli þess sem er í dag og einnig ef eigendur fara í hækkun á þaki. Horft er til þess að unnið verði með sama frágang á þaki, en meiri þakhalla.

Tillagan sýnir einn kvist, en gert er ráð fyrir að hann sé brotinn upp með svölum fyrir allar íbúðir. Þannig að flóttaleið sé tryggð.

verk:  
 Grundartangi 32-36

útgafa:  
 Fyrirspurn\_Tillaga

teikning:  
 Grunnmynd, útlit og snið

hannað/teiknað: HYO yfirfarið: HYO

mkv: 1:100@A2 dags: 21.02.05

breyting: - númer: 89\_00.0-1

Ydda arkitektar

Skólavörðustígur 12, 101 Reykjavík, kt. 680113 0840 www.ydda.is